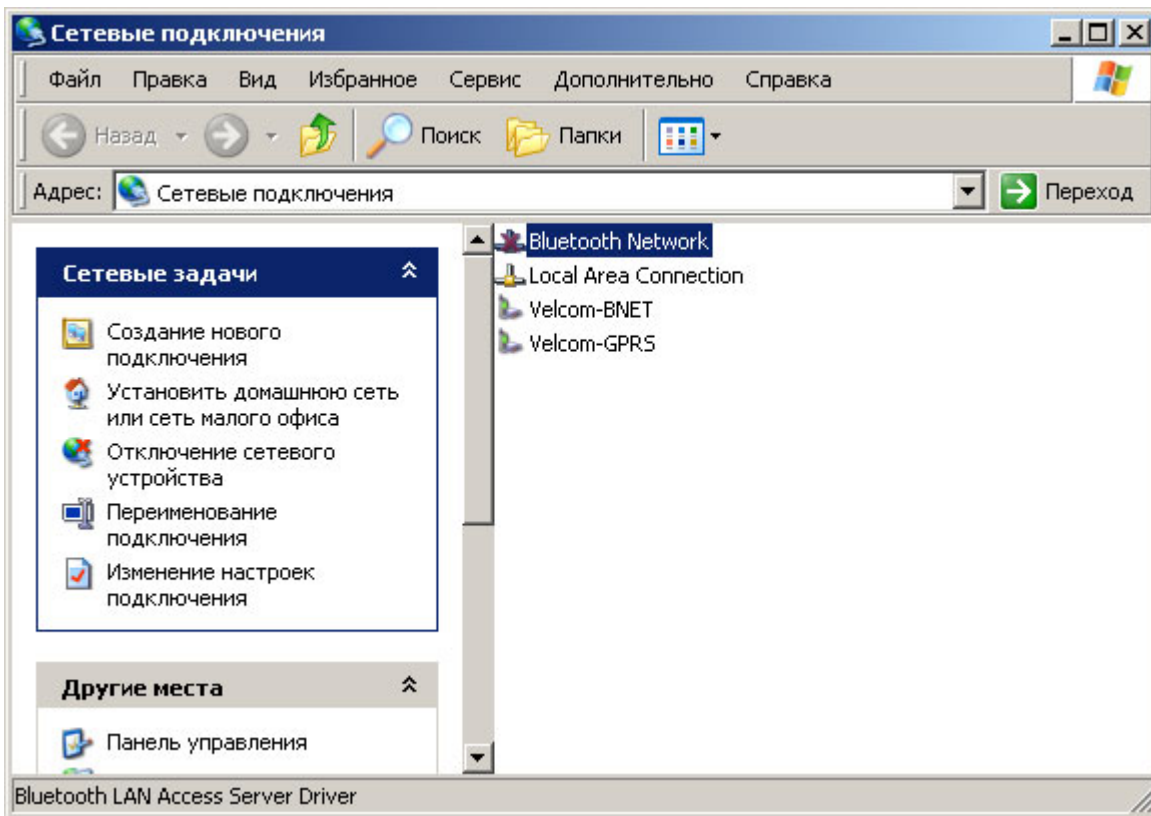
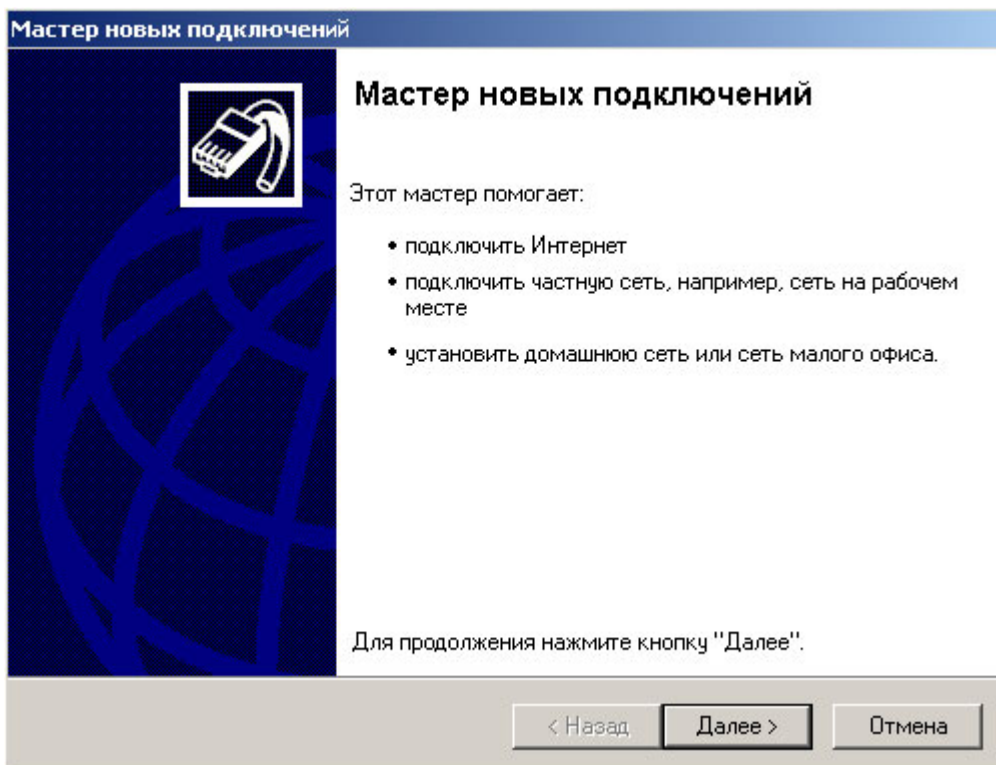


Настройка PPP-соединения в Windows XP

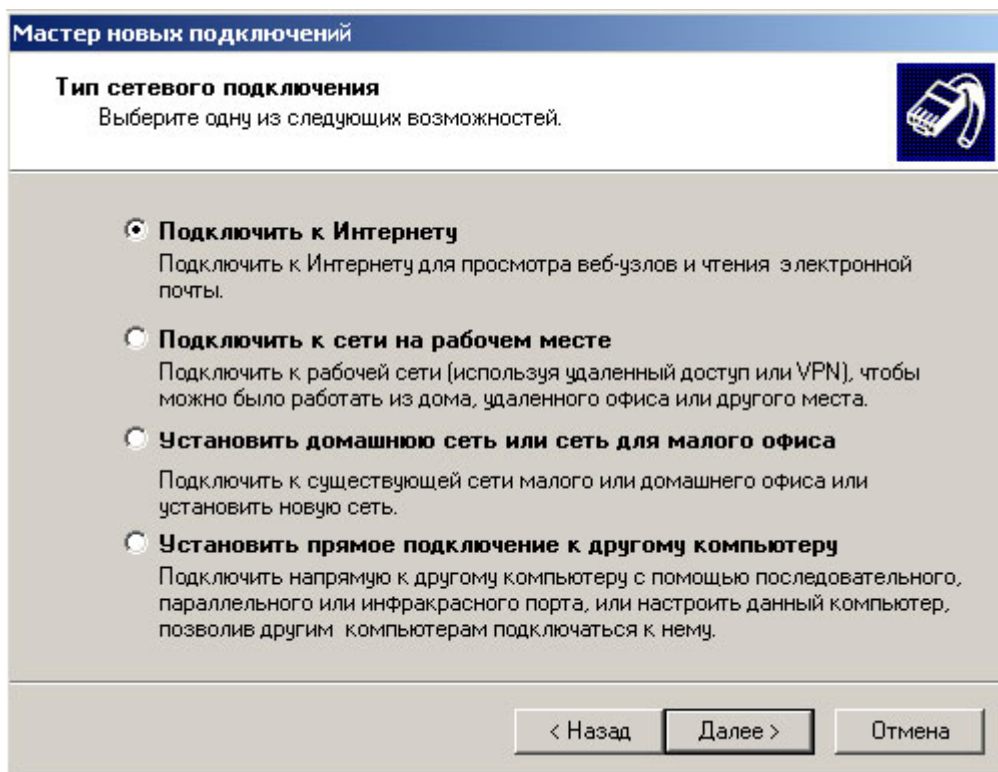
1. Для создания соединения нажмите Пуск (Start) – Настройка (Settings) – Панель управления (Control Panel) – Сетевые подключения (Network connections) и выберете ссылку "Создание нового подключения" (Create new connection)



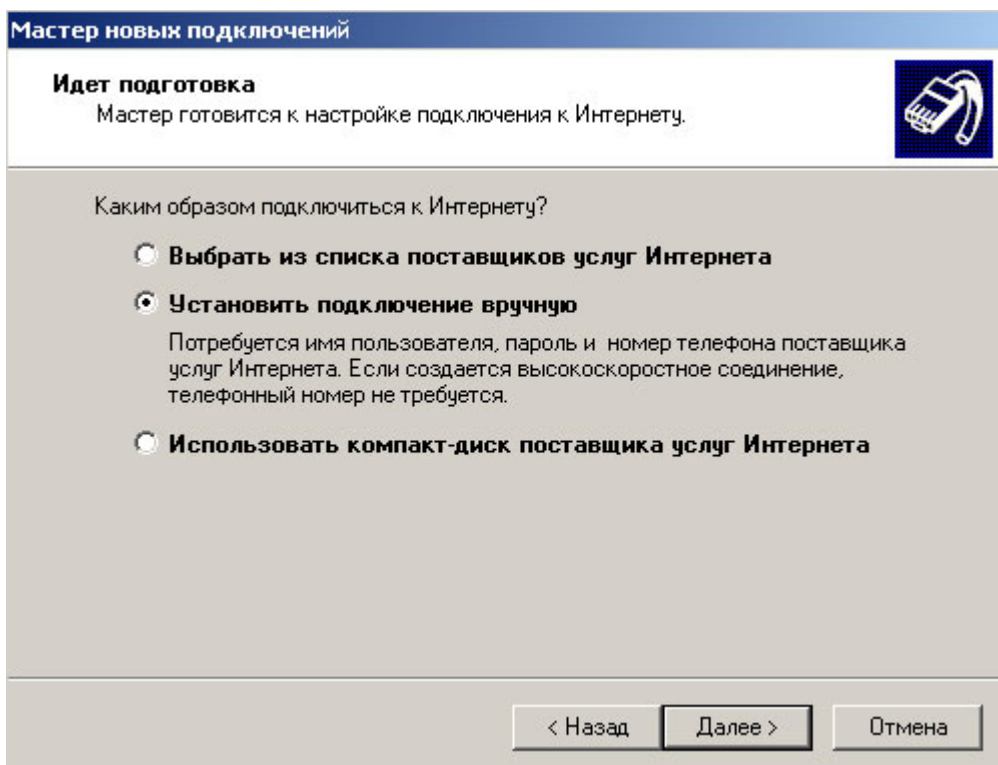
2. В открывшемся диалоговом окне "Мастера новых подключений", нажмите кнопку "далее".



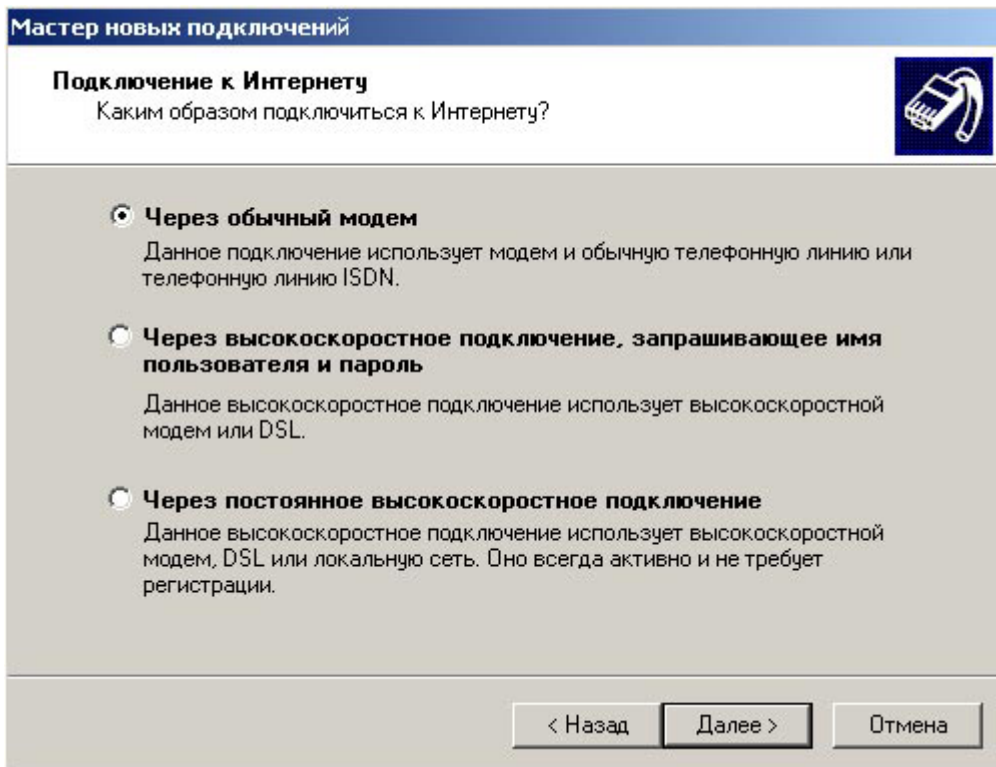
3. Выберите пункт "Подключить к Интернету" и нажмите кнопку "далее".



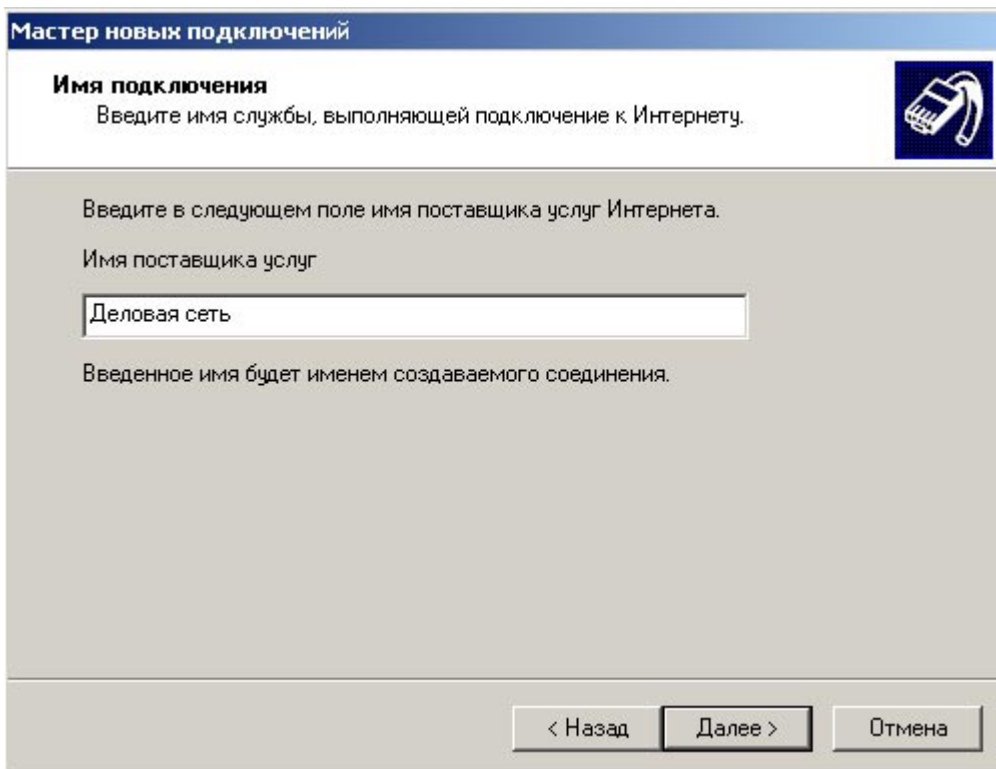
4. Выберите пункт "Установить подключение вручную" и нажмите кнопку "далее".



5. В открывшемся окне выберете пункт "через обычный модем" и нажмите кнопку "далее".




6. В этом окне вы должны ввести имя будущего соединения, к примеру "Деловая сеть".



7. Введите один из номеров модемных пулов: 237-96-96, 209-26-89, 219-25-77.

Мастер новых подключений

Введите телефонный номер
Укажите телефонный ISP номер.



Введите номер телефона.


Номер телефона:

Возможно потребуется добавить "1", код региона или оба числа вместе.
Для проверки наберите комбинацию номера и кода на своем телефоне.
Комбинация подобрана правильно, если слышен звук модема.

8. Введите Ваше имя пользователя и пароль, которые напечатаны на карточке (фишке) или указаны в приложении к договору, и выделите пункты отмеченные на рисунке.

Мастер новых подключений

Детали учетной записи в Интернете
Для учетной записи Интернета потребуется имя учетной записи и пароль.



Введите имя и пароль для учетной записи поставщика услуг Интернета, запишите и храните в безопасном месте. [Обратитесь к поставщику, если забыли эти сведения.]

Имя пользователя:

Пароль:

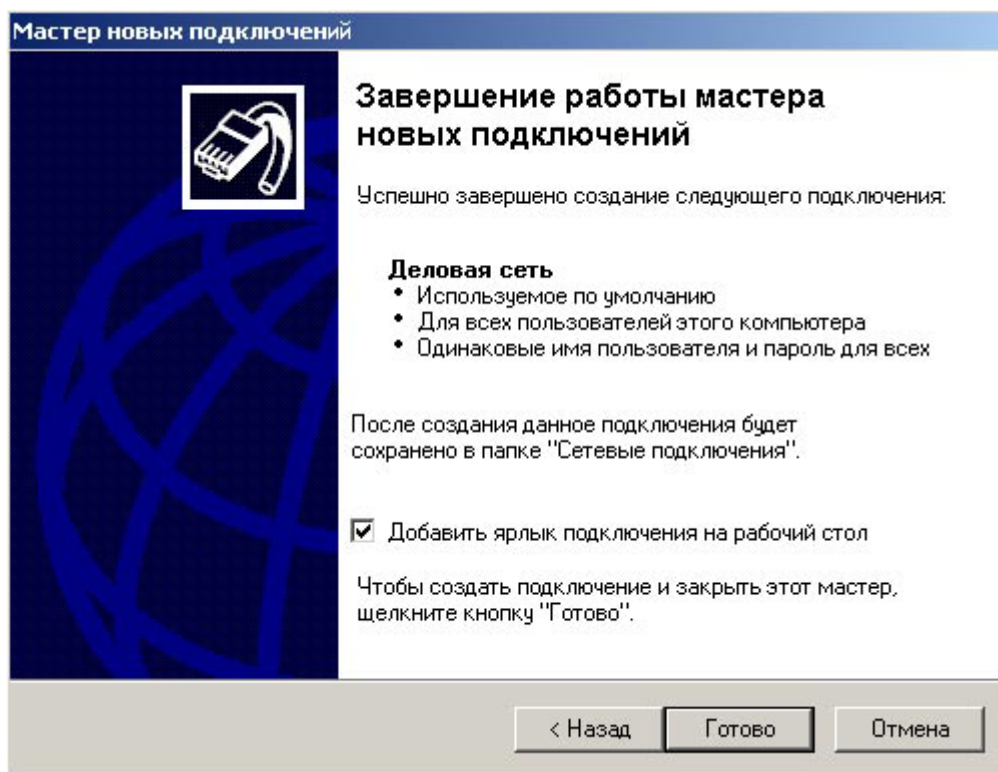
Подтверждение:

Использовать следующие имя пользователя и пароль при подключении любого пользователя:

Сделать это подключение подключением к Интернету по умолчанию

Включить брандмауэр для подключения к Интернету

9. Нажмите кнопку "Готово". Создание подключение завершено.



10. В появившемся окне нажмите кнопку "Вызов"

