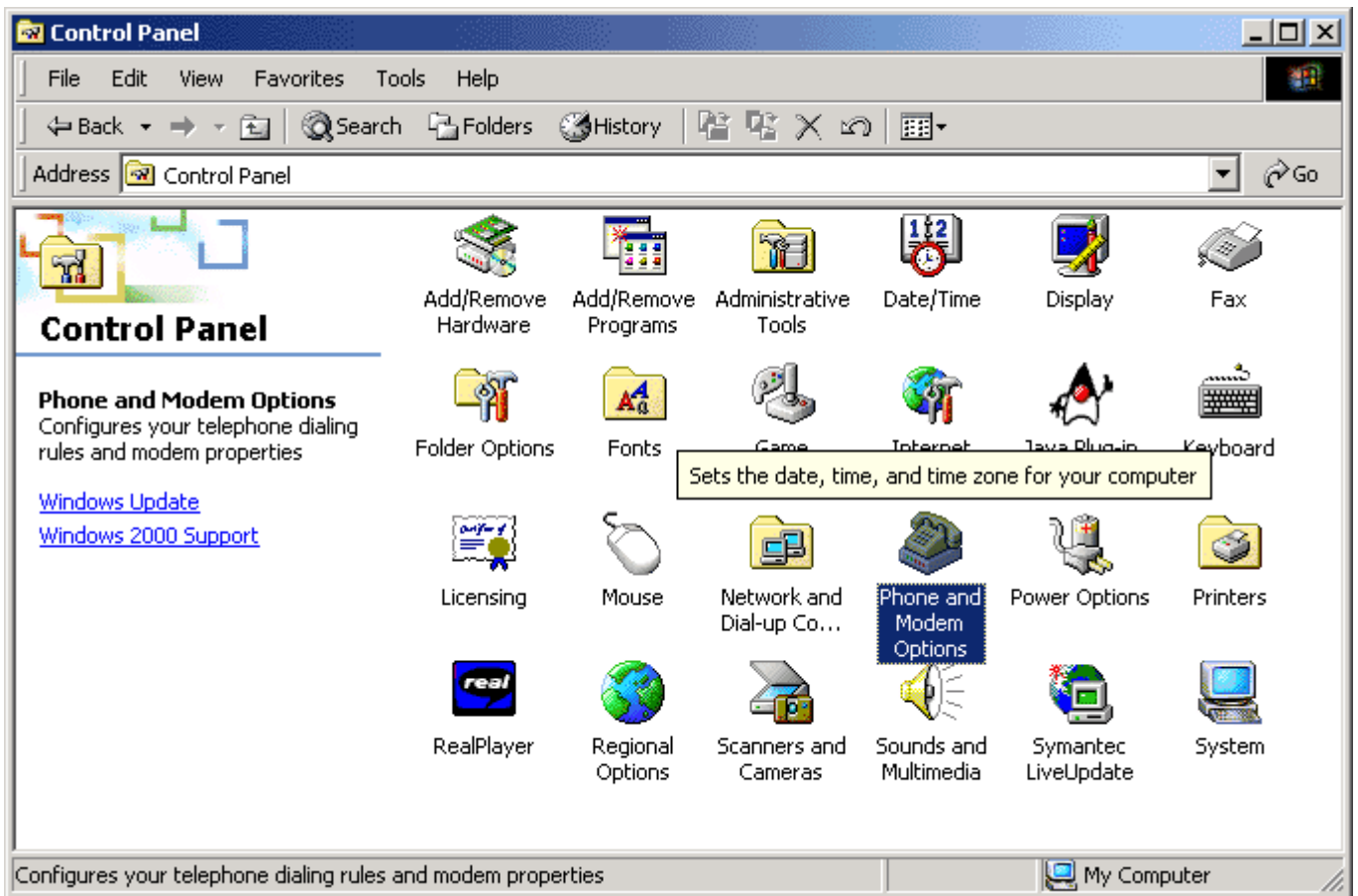
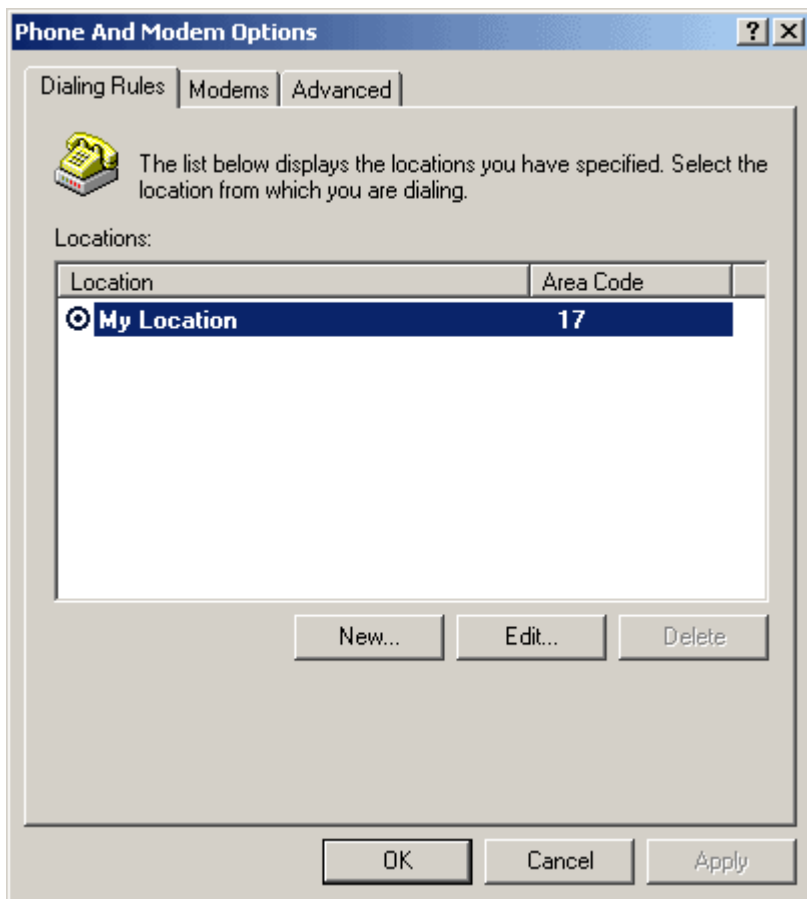


Настройка PPP-соединения в Windows 2000

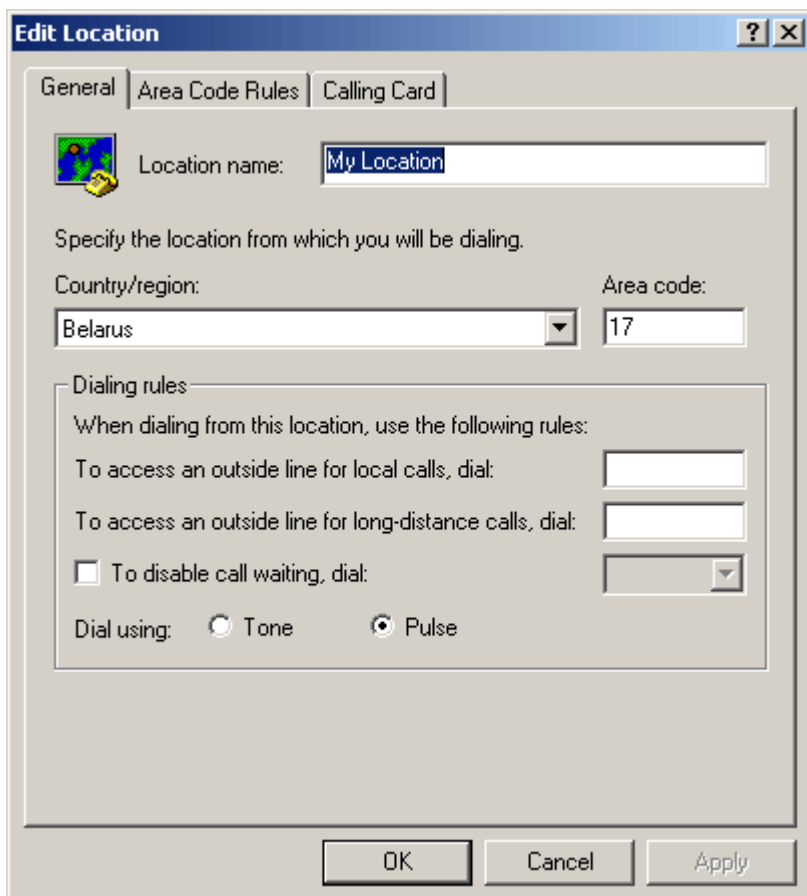
После установки модема зайти в My Computer > Control Panel > Phone and Modem Options



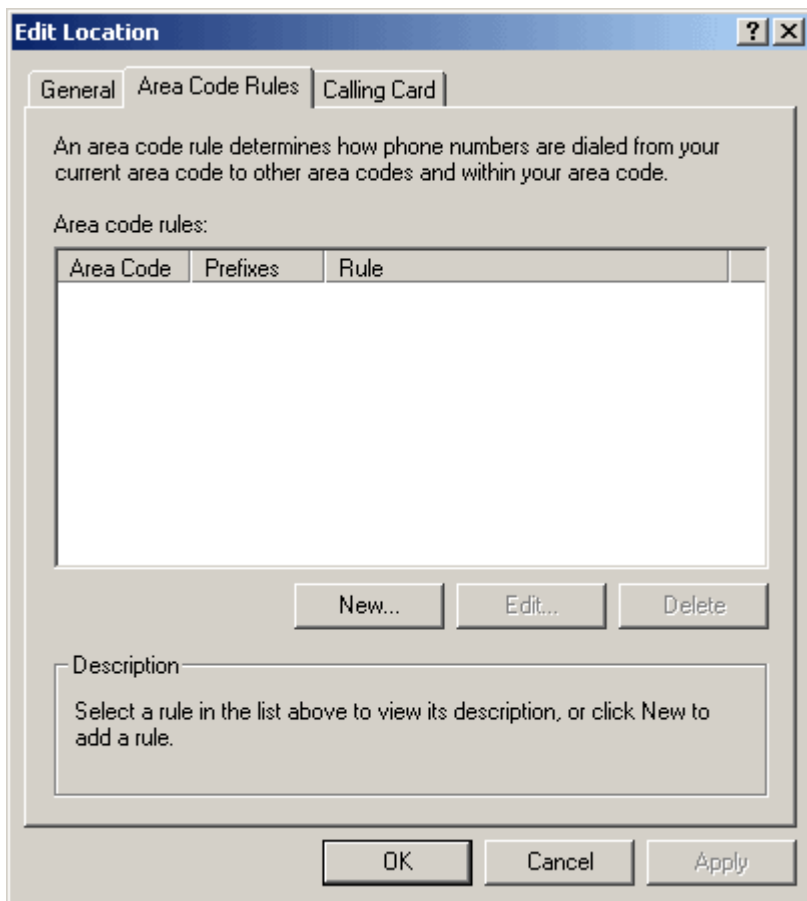
В открывшемся окне имеется 3 вкладки: Dialing Rules (Правила Дозвона), Modems (Модемы) и Advanced (Дополнительно). Кликните на вкладку Dialing Rules.



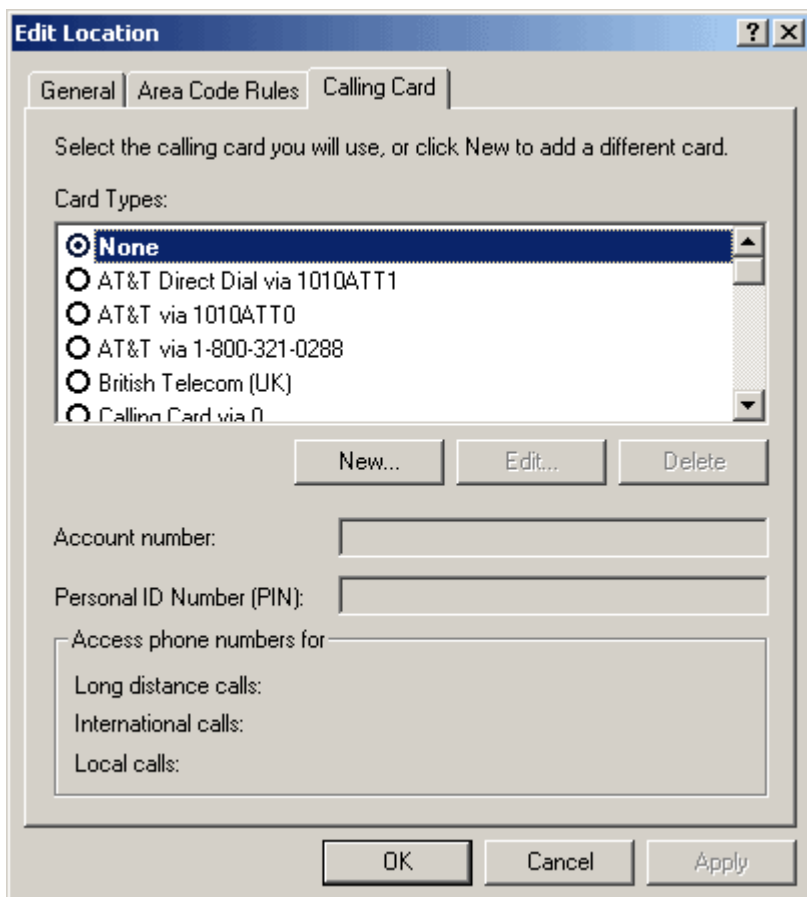
С помощью формы Edit (Edit Location) создать (отредактировать) запись для Вашей учетной записи следующим образом.
На вкладке General указать название, страну и код города, а также выставить для модема соответственно импульсный или тональный (если вы не знаете какой у вас, поставьте импульсный) режим набора номера.



На вкладке Area Code Rules (правила дозвона) все поля оставить пустыми.

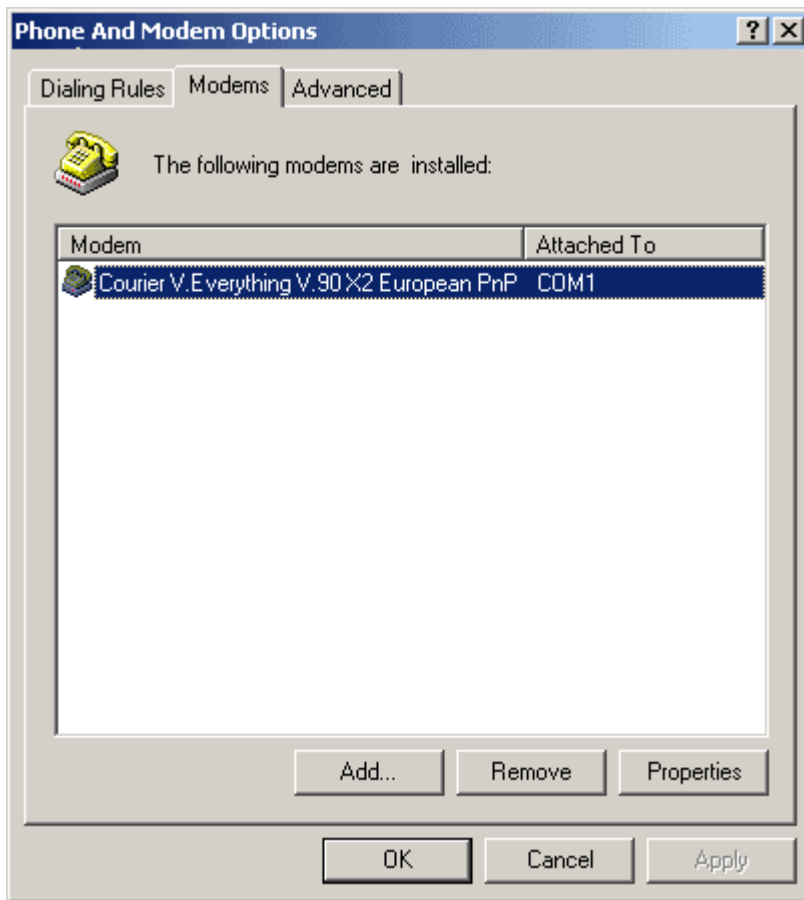


На вкладке Calling Cards (телефонные карты) выставить None

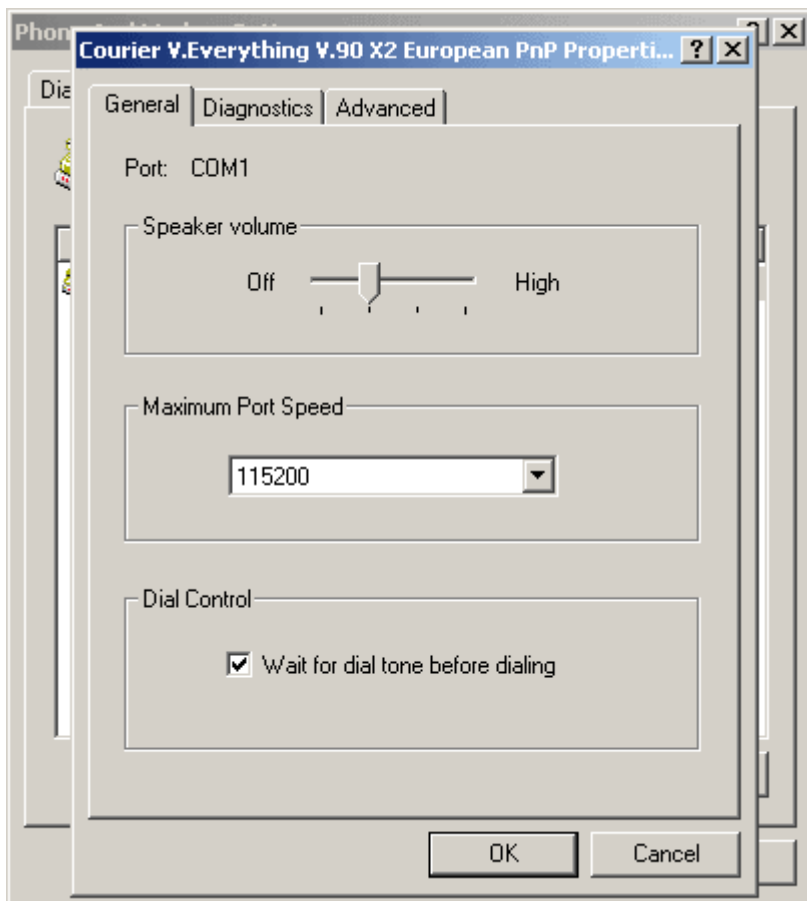


В Calling Cards возможно создание (занесение) правил дозвона для телефонных карт с использованием IP-телефонии.

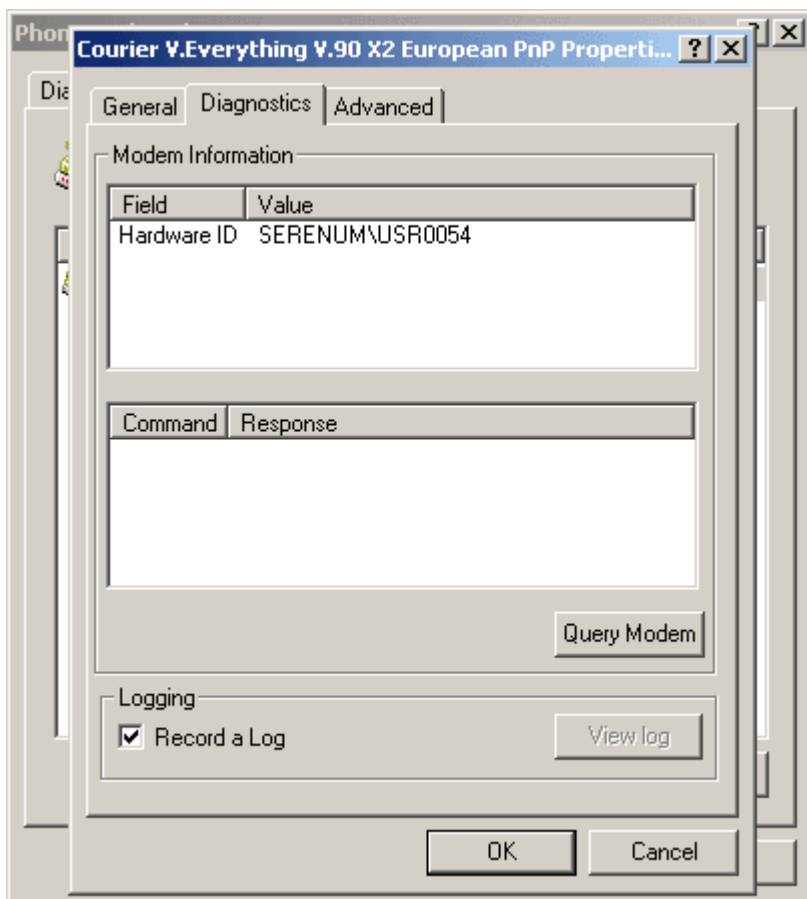
Нажать кнопку ОК, после чего перейти на вкладку Modems, где должен быть указан модем (модемы), установленные на компьютере.



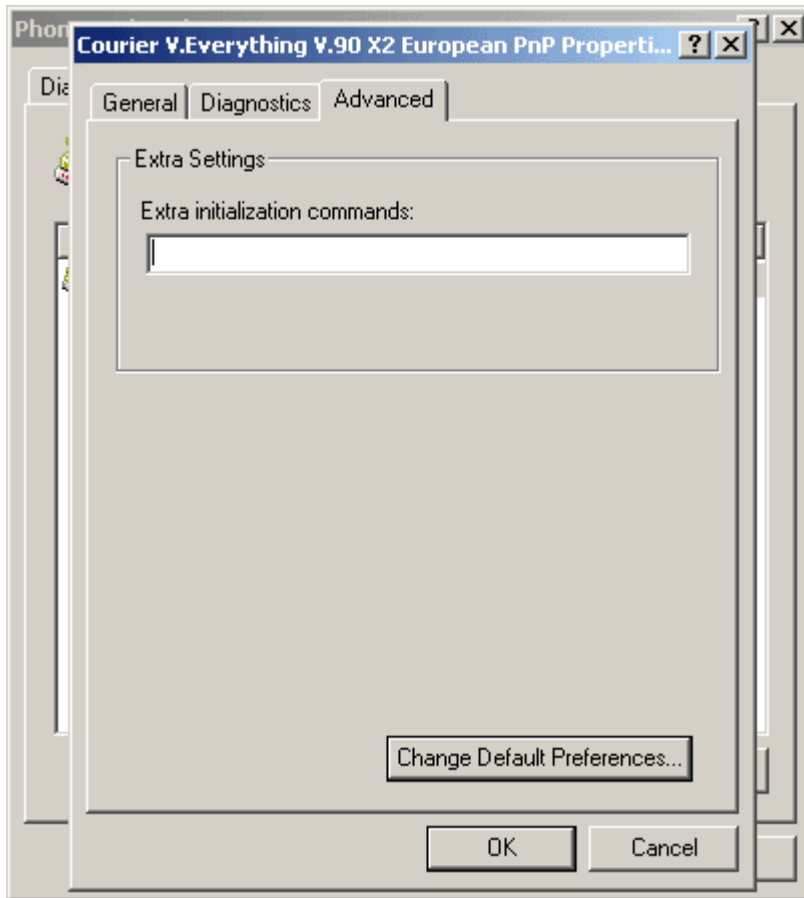
Нажать кнопку Properties и в появившемся окне просмотреть следующие настройки: на вкладке General.



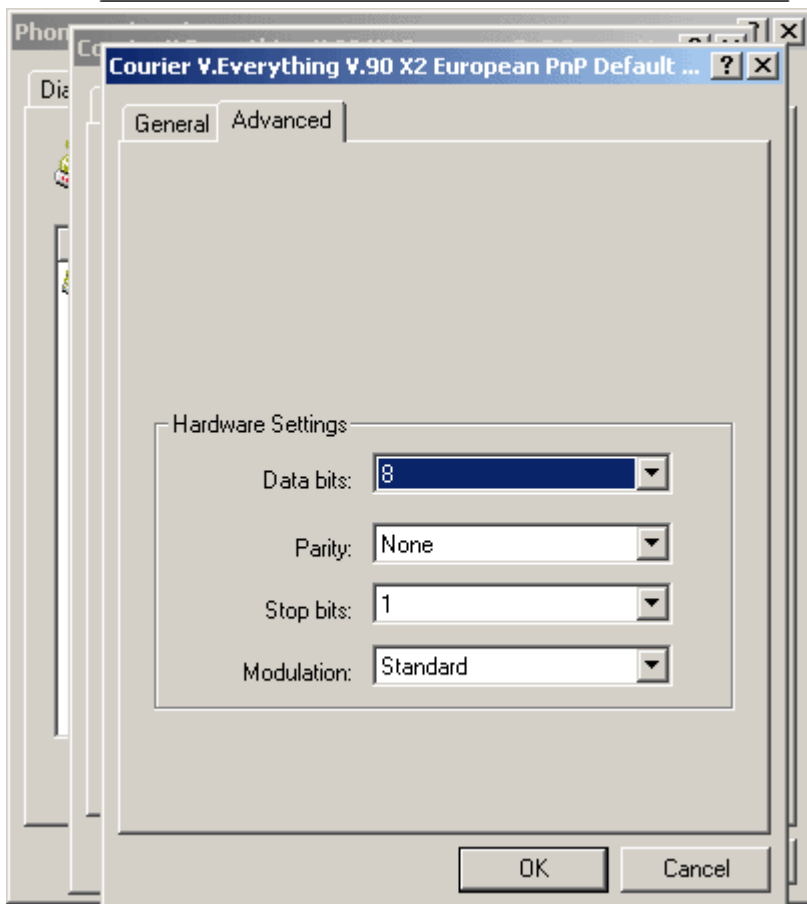
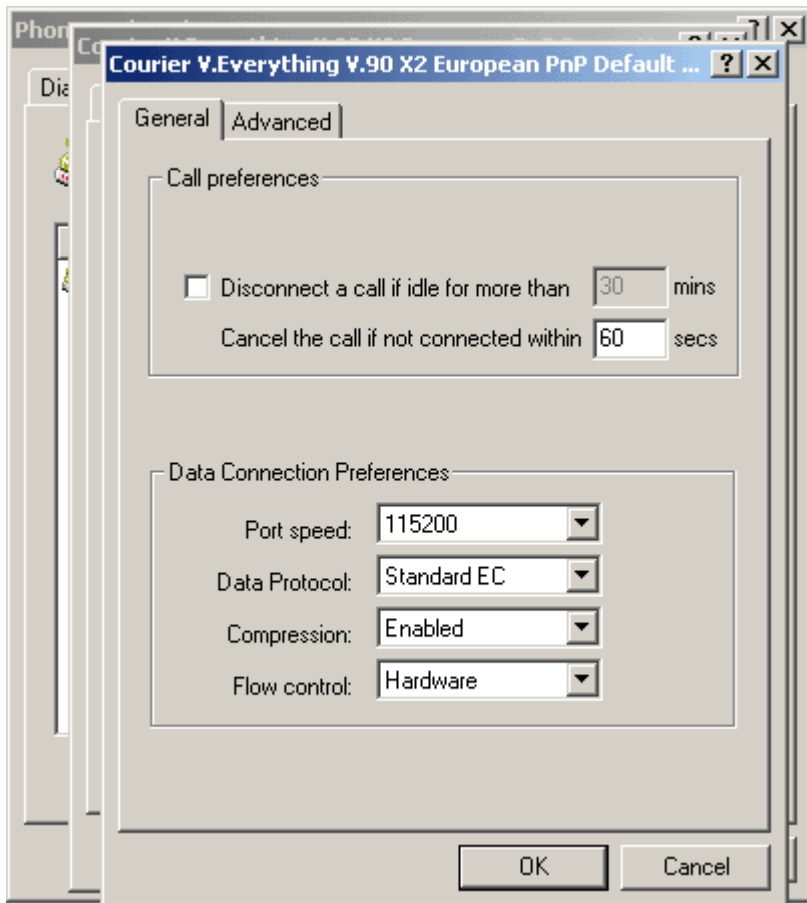
На вкладке Diagnostics можно проверить работоспособность модема, путем нажатия кнопки Query Modem.



При этом в нижнем окне должна появиться соответствующая информация.
В случае необходимости записи лога подключения — установить check box Record a Log (в обычной ситуации не используется).
На вкладке Advanced при необходимости прописывается строка инициализации для модема.



Кнопка Change Default Preferences позволяет изменить настройки установленного модема по умолчанию:



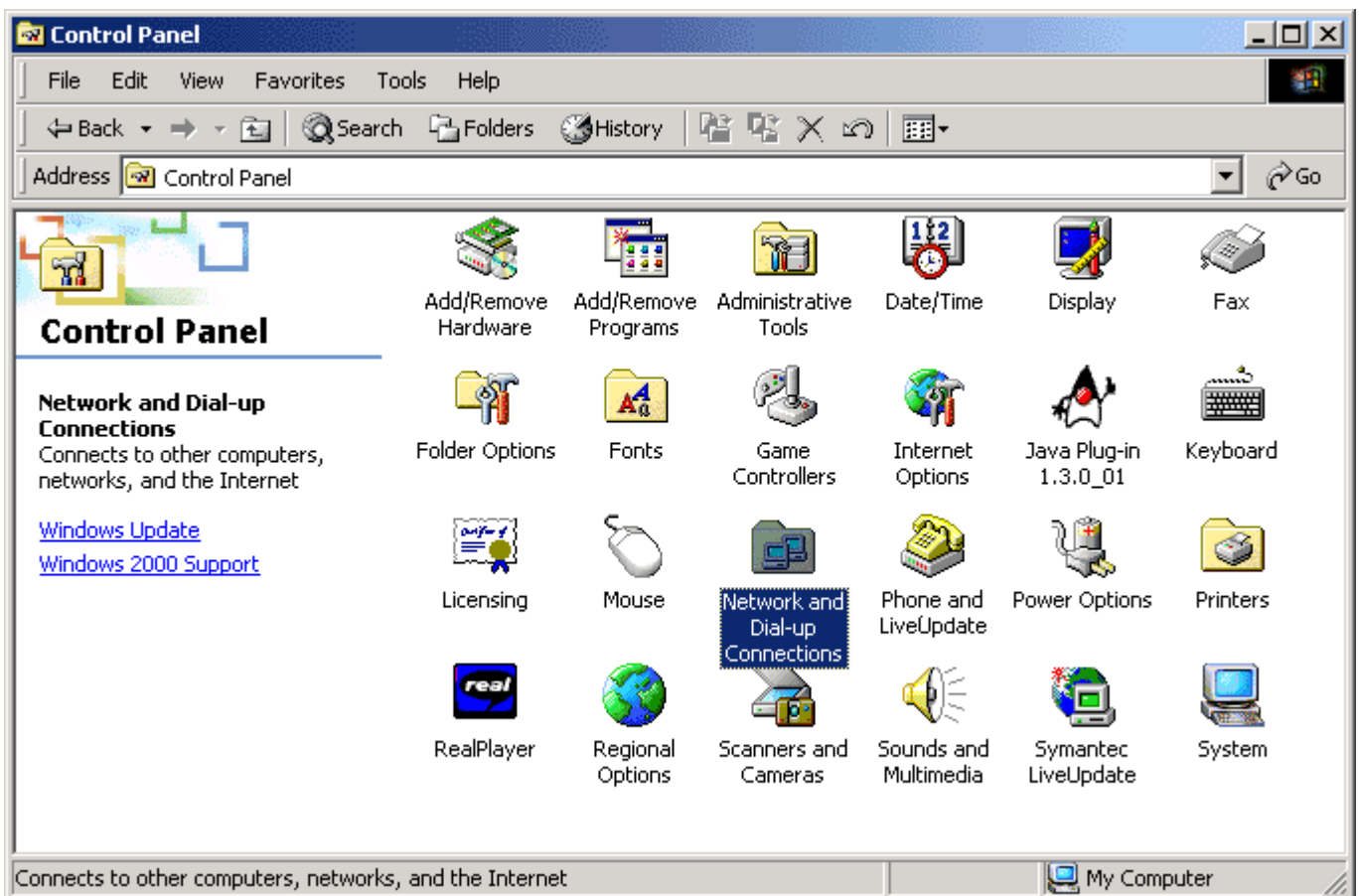
На вкладке General возможно выставить время ожидания соединения (Cancel the call if not connected within),

- отличное от 60 секунд (в случае проблем с дозвоном выставляется обычно в 120 секунд);
- изменить скорость передачи на порту (при проблемах связи для WIN модемов выставляется 57600, 38400, или 19200);
- не использовать компрессию данных Compression: disabled;
- поле Flow control остается без изменений.

Также ничего не изменяется на вкладке Advanced.

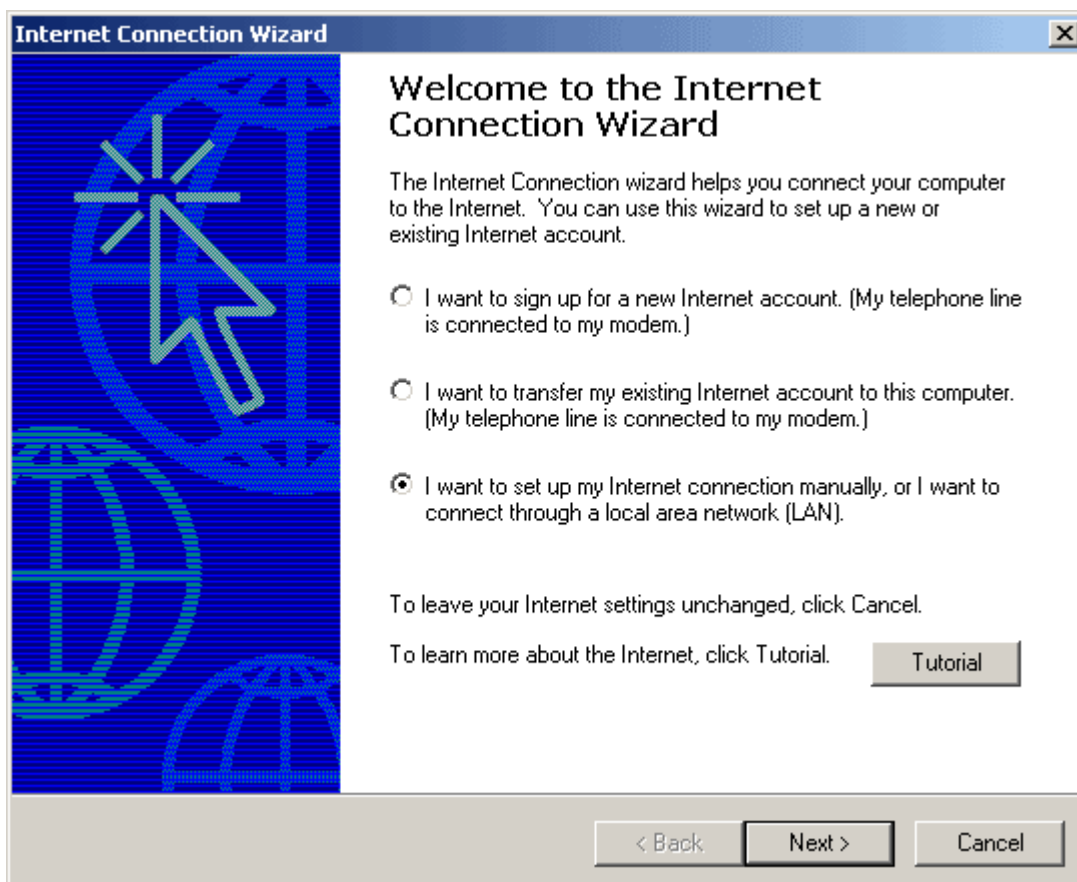
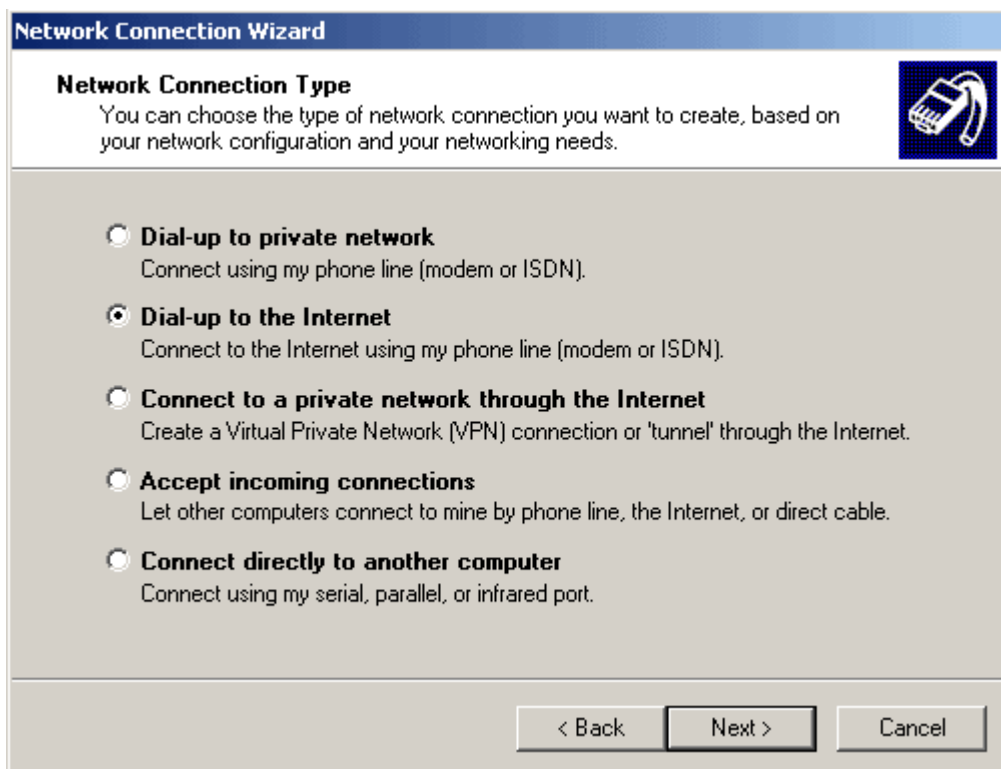
Вкладка Advanced оснастки Phone and Modem options при настройке обычного Dial-up соединения не используется.

Для создания нового подключения необходимо выйти в Control Panel (Панель Управления) и зайти в Network and Dial-up Connections

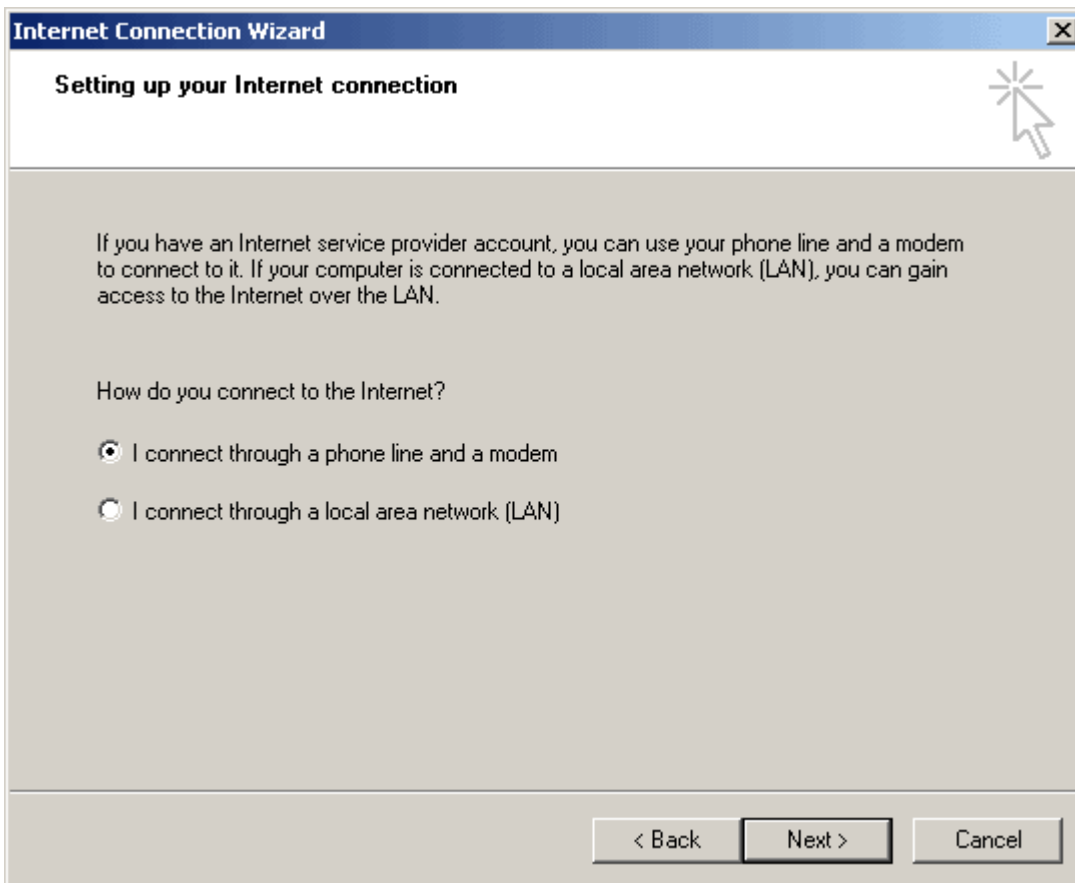


где выбрать Make new Connection (создать новое соединение).

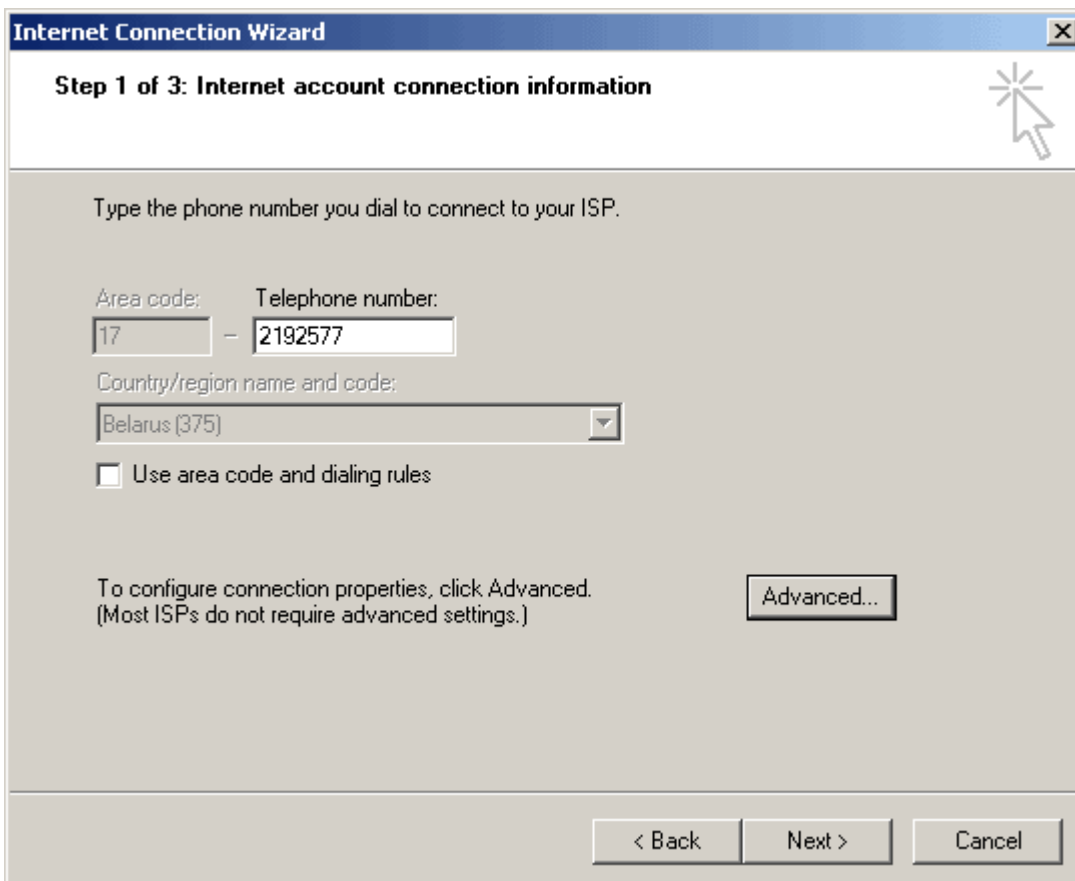
При появлении окна Network Connection Type выбрать пункт Dial-up to Internet и нажать кнопку Next.
При появлении окна Network Connection Wizard нажать кнопку Next.
При появлении следующего окна выбрать пункт "I want to set up my Internet Connection Manually..." и нажать кнопку Next.



В следующем окне выбрать I connect through a phone line and a modem, и нажать Next.



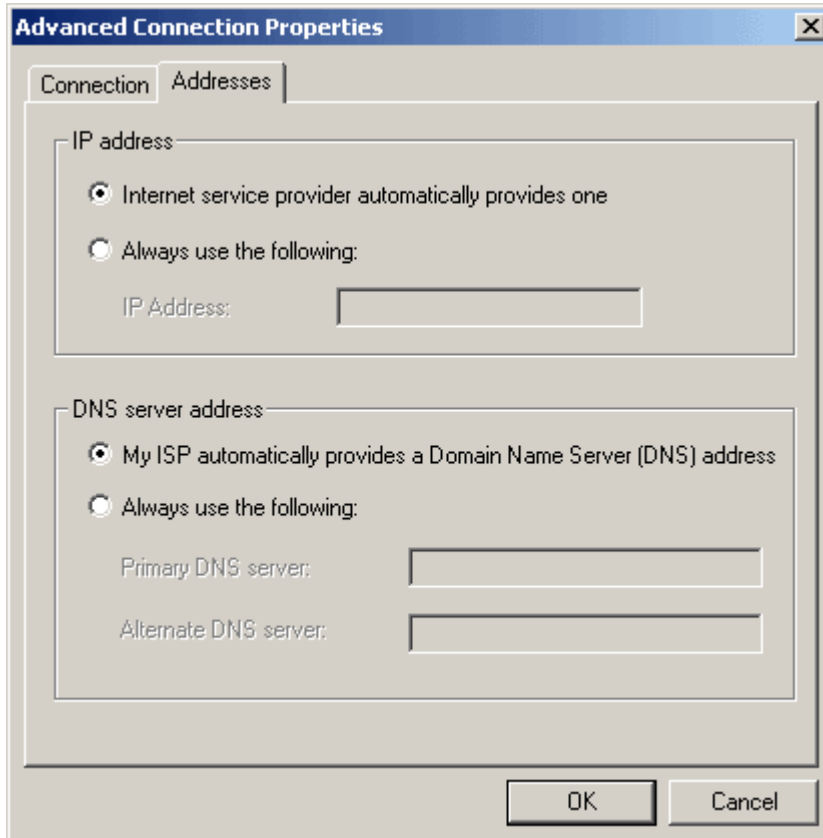
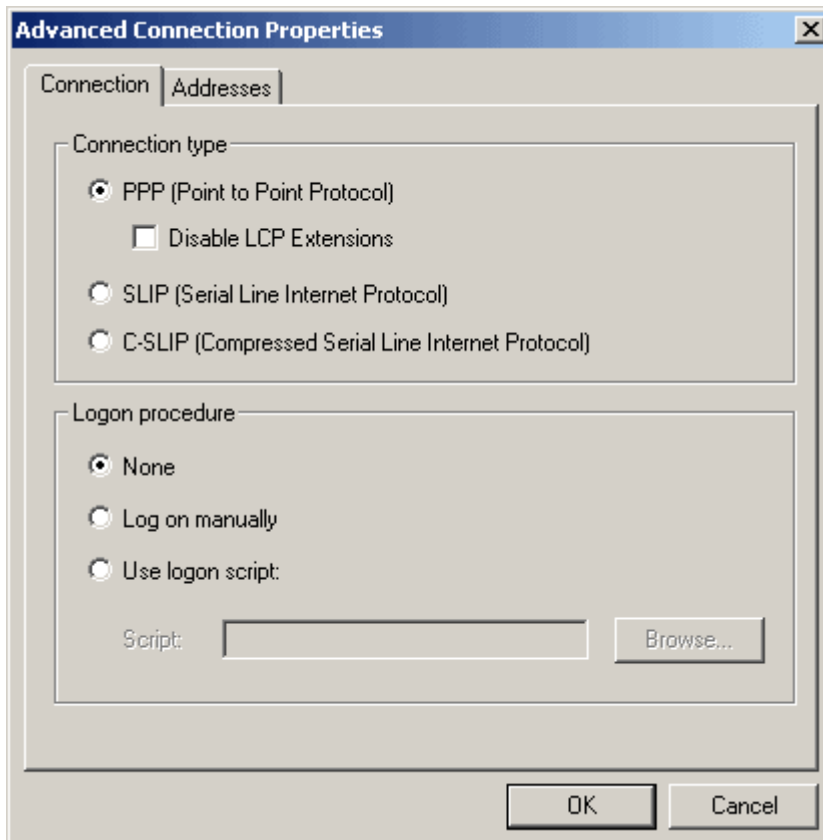
Далее в появившемся окне ввести код города и номер телефона модемного пула, к которому будет производиться подключение, и убрать флажок Use area code and dialing rules.



Далее нажать кнопку Advanced, где на вкладке Connection (Подключение)

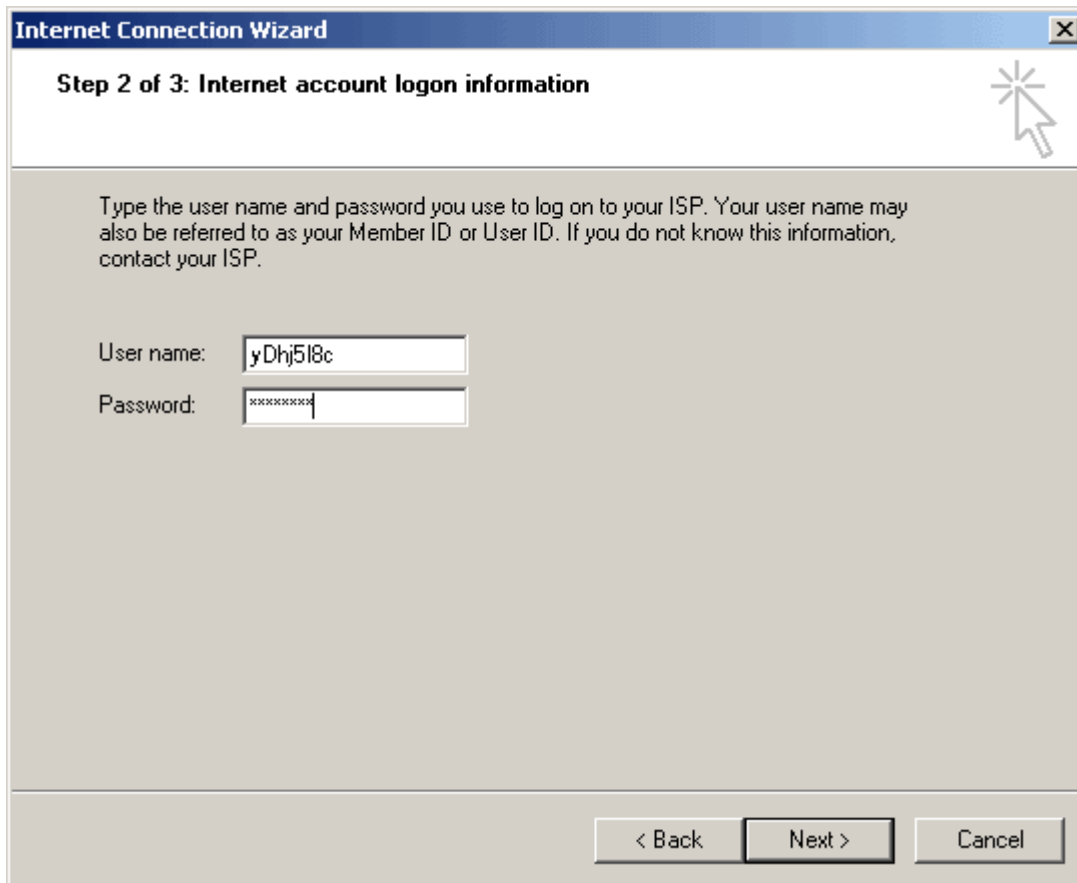
проверить использование протокола PPP, а на вкладке Addresses ввести IP-адреса серверов DNS в DNS server Address.

Адрес шлюза по умолчанию WIN2k получает автоматически при авторизации, и в общем случае он нигде явно не указывается. (WIN2k позволяет не вводить также и адреса серверов DNS, а получать их автоматически при авторизации).



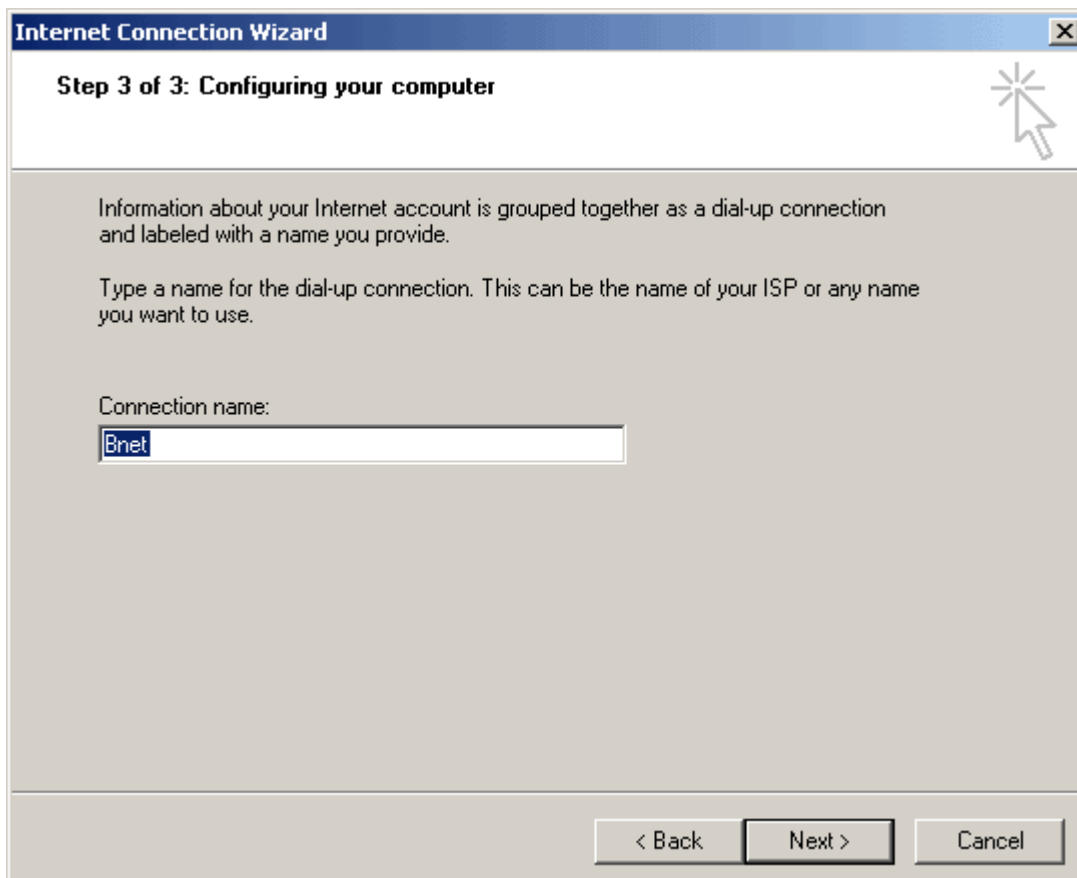
Далее нажать кнопку Next.

В следующем окне ввести свое имя пользователя (User name) и пароль (Password).



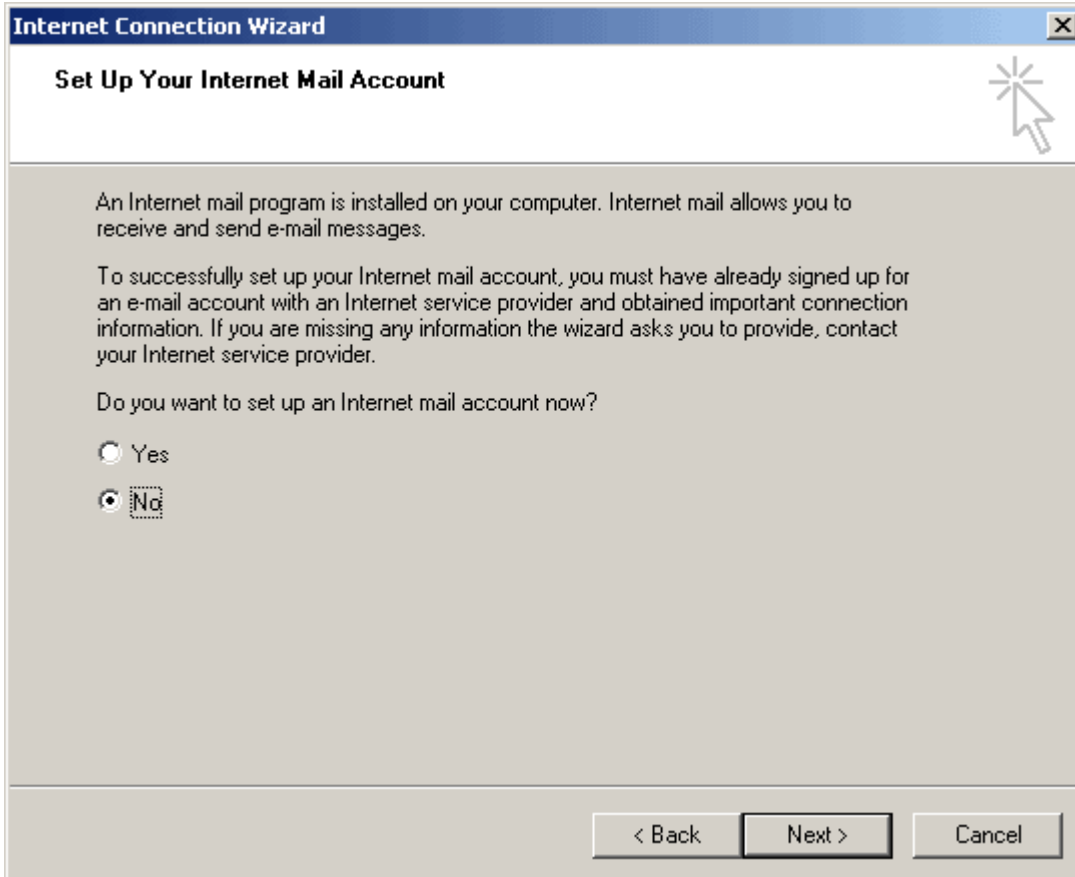
The screenshot shows a window titled "Internet Connection Wizard" with a close button (X) in the top right corner. The main heading is "Step 2 of 3: Internet account logon information". Below the heading is a mouse cursor icon. The main text reads: "Type the user name and password you use to log on to your ISP. Your user name may also be referred to as your Member ID or User ID. If you do not know this information, contact your ISP." There are two input fields: "User name:" with the text "yDhj518c" and "Password:" with a masked password "xxxxxxx". At the bottom, there are three buttons: "< Back", "Next >", and "Cancel".

нажать кнопку Next, и в следующем окне ввести название созданного Вами соединения.

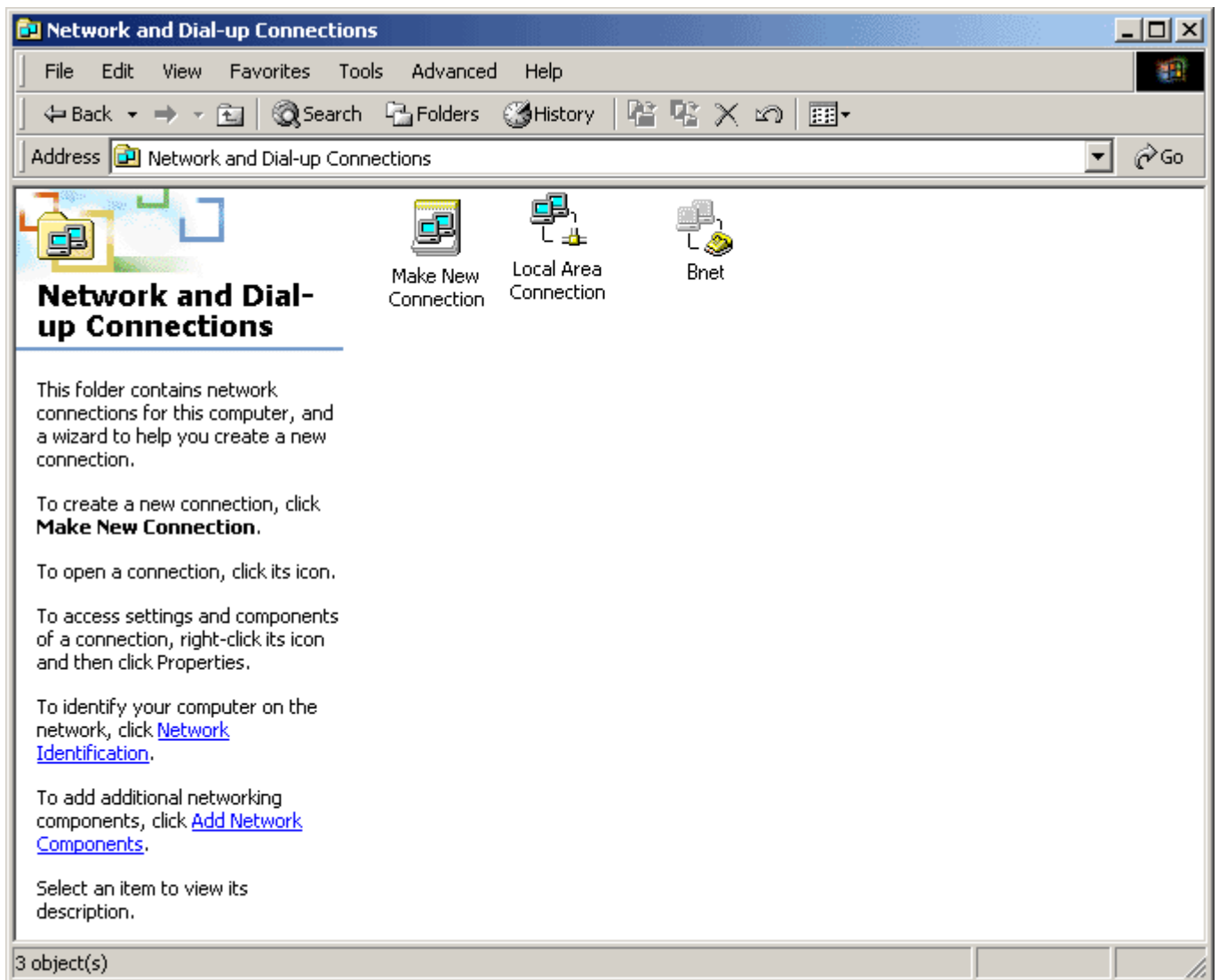


The screenshot shows a window titled "Internet Connection Wizard" with a close button (X) in the top right corner. The main heading is "Step 3 of 3: Configuring your computer". Below the heading is a mouse cursor icon. The main text reads: "Information about your Internet account is grouped together as a dial-up connection and labeled with a name you provide." Below this is another instruction: "Type a name for the dial-up connection. This can be the name of your ISP or any name you want to use." There is one input field labeled "Connection name:" with the text "Bnet" entered. At the bottom, there are three buttons: "< Back", "Next >", and "Cancel".

нажать кнопку Next.



После чего в Control Panel > Network and Dial-up Connections появится созданное Вами соединение:



цвет соединения означает, что оно неактивно.
Теперь можно попытаться соединиться с модемным пулом.

После установления соединения можно посмотреть его свойства, для чего необходимо дважды щелкнуть левой кнопкой мыши на используемом соединении:

