

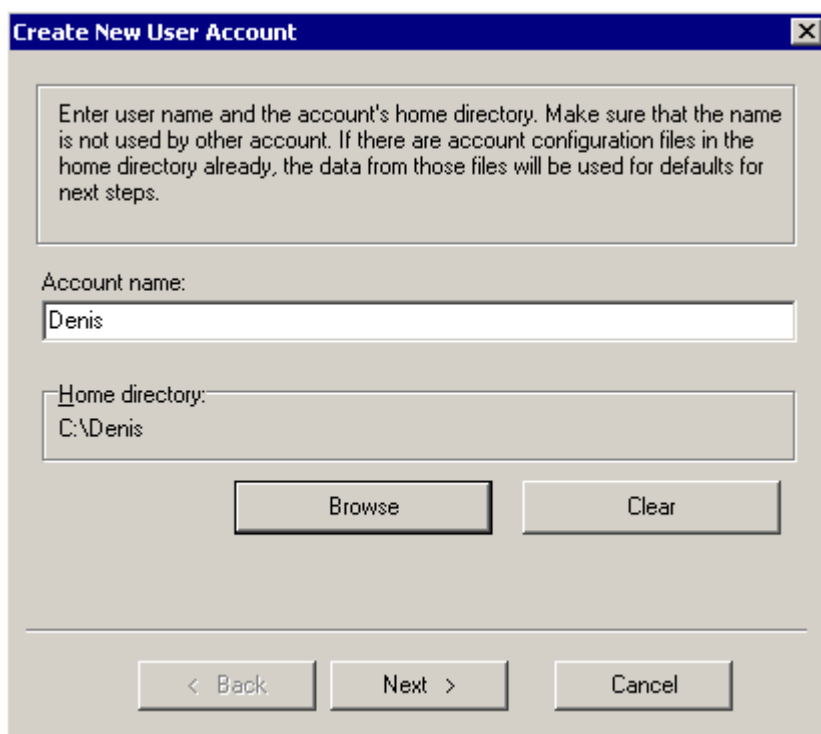
## Настройка The Bat!

### Почтовая программа The Bat!

The Bat! - мощный и удобный клиент электронной почты для Windows 95/98/NT/2000/XP с приятным интерфейсом и множеством уникальных функций, необходимых в работе.

Настройка программы

1. После установки The Bat! появится окно "Create New User Account". После установки The Bat! появится окно



Enter user name and the account's home directory. Make sure that the name is not used by other account. If there are account configuration files in the home directory already, the data from those files will be used for defaults for next steps.

Account name:  
Denis

Home directory:  
C:\Denis

Browse Clear

< Back Next > Cancel

В строке "Account name" впишите имя, которым будет назван Ваш почтовый ящик (The Bat! позволяет создавать несколько учетных записей для работы с разными серверами).

Укажите папку для хранения файлов этого ящика (используя кнопку "Browse").

По умолчанию программа создает директорию с именем, указанным Вами в поле "Account name". Нажмите кнопку "Next".

2. Введите Ваше имя ("Full Name") и адрес электронной почты ("E-mail address"), название организации (не обязательно). Далее нажмите кнопку "Next".

Enter your e-mail data. This information will appear by default in your messages as originator's data

Your full name:  
(e.g. John G. Smith) Denis Ivanov

E-mail address: denis\_ivanov@mail.bn.by

Organisation: home

< Back    Next >    Cancel

3. В следующем окне укажите "POP3 server" и "SMTP Server". В обоих случаях укажите - mail.bn.by. Нажмите "Next".

Enter your mail servers' addresses - they must be provided by your Network Administrator or the Internet Service Provider. SMTP server is used for sending mail out, POP3 server is used for mail retrieval.

SMTP server: mail.bn.by

POP3 server: mail.bn.by

< Back    Next >    Cancel

4. Теперь Вам надо указать имя пользователя и пароль. В поле Имя пользователя ("User Name") впишите имя, которое Вы указали при заполнении адреса вашей электронной почты до значка "@". В поле пароль ("Password") впишите пароль, который вы получили при регистрации электронной почты. Если нужно отметьте опцию оставлять копии сообщений на сервере ("Leave copy of messages on the server"). Оставляя письма на сервере - полезно в том случае, если вы предпочитаете читать почту на работе, а хранить

дома. Более того, если вы случайно удалили необходимое письмо, его можно будет принять повторно. Нажмите кнопку "Next".

Specify POP3 data for this account. If you choose APOP login method, make sure that this method is supported by your POP3 server. If you leave password field blank, you will be prompted for the password later.

Username: denis\_ivanov

Password: xxxxxxxxxxxx

Use secure login method (APOP)

Leave copy of messages on the server

< Back    Next >    Cancel

5. Отметьте опцию Локальная сеть или ручная настройка ("Local Area Network or Manual connection").

*Внимание, перед проверкой почты с помощью The Bat! Вам надо установить соединение с Интернетом. Далее кнопку "Next".*

Specify the method you are connecting to the Internet. Make sure that TCP/IP protocol is installed on your machine and configured properly.

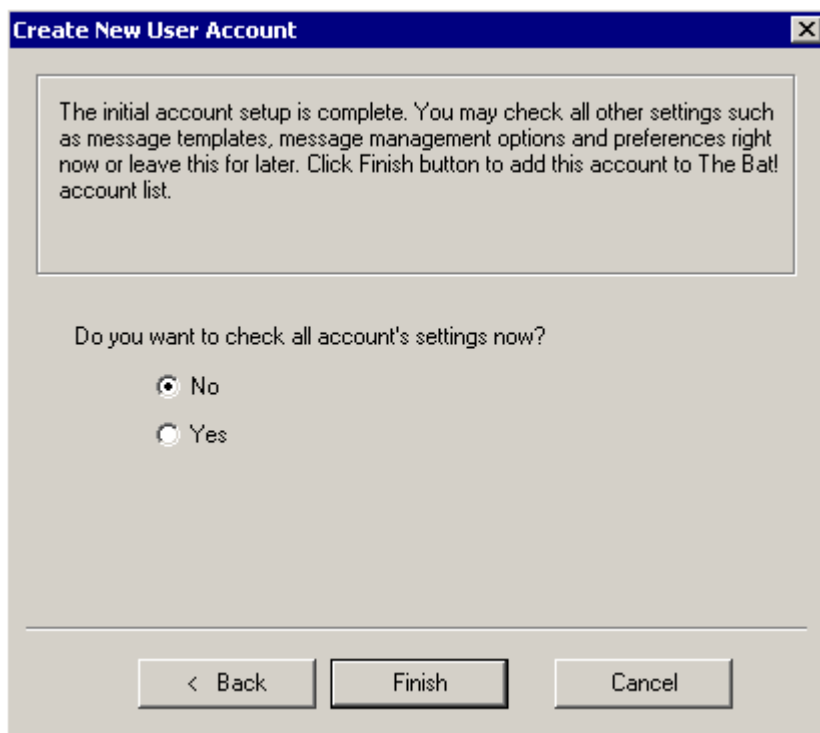
Local Area Network or manual connection

Dial-up connection: Business Network

Disconnect automatically after completion of mail transfer

< Back    Next >    Cancel

6. В новом окне выберите опцию "No" и нажмите кнопку "Finish".



7. Далее необходимо зайти в "Account" > "Properties" > "Transport", выбираем "Authentication" (для SMTP Server'a) и ставим галочку на "Perform SMTP Authentication".

